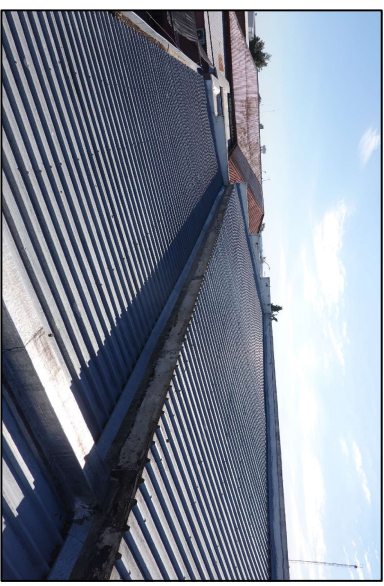
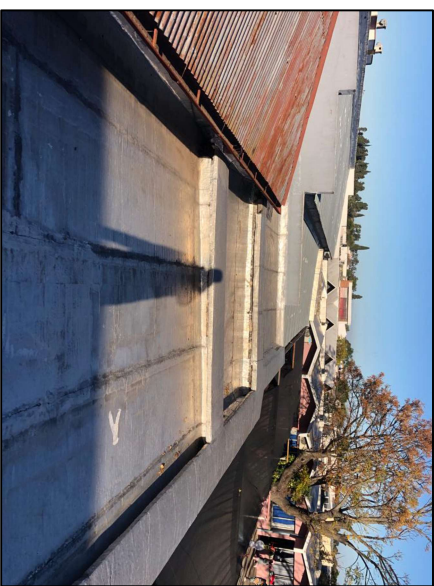


Wilson Ferreira Aldunate



Cubiertas 1 y 2



Cubierta 3



CONSEJO DIRECTIVO CENTRAL
DIRECCIÓN SECTORIAL DE INFRAESTRUCTURA

ESCUELA 5

LOCALIDAD: FRAY BENTOS
DEPARTAMENTO: RIO NEGRO

FECHA: 06/2023
ESCALA: 1/500

UBICACIÓN

LAMINA Nro:
L1

ARQ. PABLO SANTISTEBAN

FIRMA:

TÉCNICO ELECTRICISTA:

FIRMA:

TÉCNICO SANITARIO:

FIRMA:

A01